

Schritt für Schritt: Nähanleitung Stoffmaske

Um eine Stoffmaske zu nähen werden folgende Materialien benötigt:

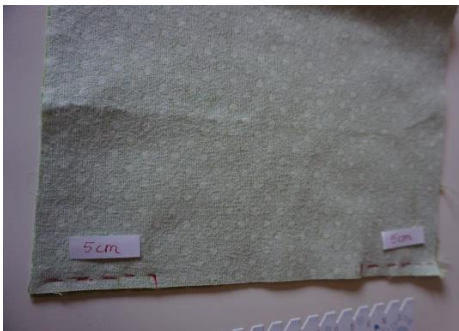
- Baumwollstoff (bei 60 Grad waschbar) 20x34cm
- Gummiband (2x 20-22cm)
- Nähmaschine, oder viel Geduld mit Nadel und Faden 😊

Und so geht's:

1. Schneide ein 20x34cm großes Stück Baumwollstoff zurecht.



2. Falte den Stoff in der Mitte entlang der kürzeren Seite, sodass die „schönen Seiten“ aufeinander liegen. (Im Bild: linke Stoffkante auf die rechte legen)
3. Näh dann die überein角度legte Stoffkante sowohl links als auch rechts etwa 5cm zusammen. Die Mitte (etwa 10 cm der ursprünglichen 20 cm) bleibt offen.



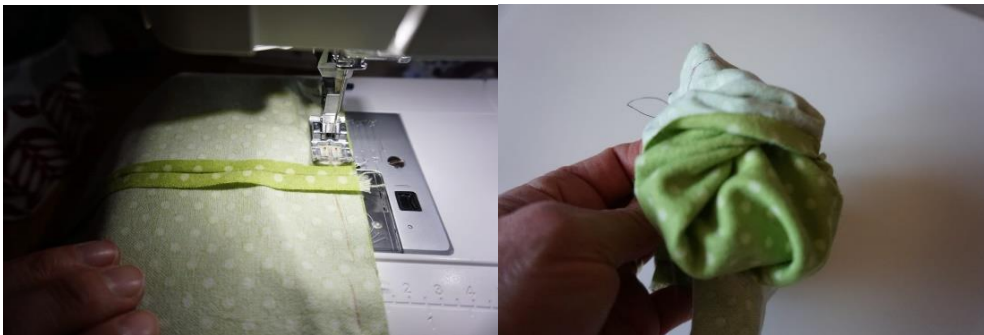
4. Bügel den Stoff so, dass die entstandene Öffnung (die 10cm) in der Mitte liegt.



5. Nun werden die Gummibänder (2x ca. 20-22cm) an dem Stoff festgesteckt. Beachte dabei, dass die Bänder, wie auf dem Bild zu sehen, im Inneren der Maske sind.



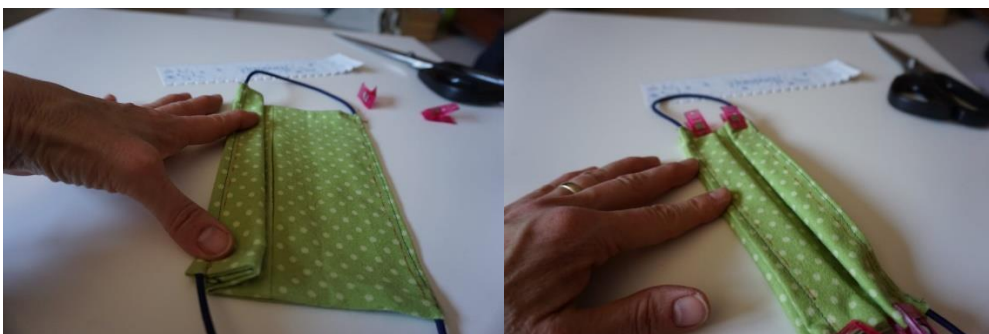
6. Näh beide Seiten zusammen, sodass auch die Gummibänder befestigt sind.
7. Danach wird die Maske umgestülpt.



8. Nun ist die „schönere Seite“ des Stoffes außen. Die obere und untere Kante der Maske kann nun schmal abgesteppt werden.



9. Falte nun die eben abgesteppte obere und untere Kante zur Mitte hin „ziehharmonikaförmig“.



10. Dabei sollte die kurze Seite nun etwa 6-7cm breit sein. Diese wird wiederum abgesteppt.



11. Die Maske kann nun genutzt werden. Sie sollte nach jedem Tragen bei mindestens 60 Grad gewaschen oder abgekocht werden. In die Maske kann zusätzlich ein Fließ oder Filter eingesetzt werden.



Viel Spaß beim Nähen! 😊